

★★★  
**HOTEL AL PONTE**

WANGEN AN DER AARE | WIEDLISBACH



# SEMINAR- DOKUMENTATION

**HOTEL AL PONTE** | WANGENSTRASSE 55 | 3380 WANGEN AN DER AARE  
TELEFON +41 32 636 54 54 | FAX +41 32 636 54 55 | [INFO@ALPONTE.CH](mailto:INFO@ALPONTE.CH) | [WWW.ALPONTE.CH](http://WWW.ALPONTE.CH)

# HERZLICH WILLKOMMEN

Besten Dank für Ihr Interesse, das Sie unserem Hause entgegenbringen.

Sie halten unsere aktuelle Seminardokumentation mit einer detaillierten Auflistung unserer Leistungen in den Händen. Hier finden Sie alle wichtigen Informationen und viele Anregungen für Ihr Seminar, Ihre Sitzung, Ausstellung, Generalversammlung, Präsentation und anderes mehr.

Die zentrale Lage unseres Hotels eignet sich ideal für Seminare, da wir im Herzen des Mittellandes liegen und über genügend Gratis-Parkplätze verfügen. Sie erreichen uns über die Autobahn A1 Ausfahrt Wangen an der Aare/Wiedlisbach innert 20-50 Minuten von Luzern, Bern, Basel und Zürich.

Alle unsere Seminarräume sind mit moderner Infrastruktur (Klimaanlage, Leinwand, Beamer | Monitor, Flipchart, Pinnwand und WLAN) ausgestattet.

Für Fragen stehen wir Ihnen jederzeit gerne zur Verfügung.

Wir wünschen Ihnen ein erfolgreiches Seminar.

**Dania König | Laura Morina**

Leitung Seminar

[seminar@alponte.ch](mailto:seminar@alponte.ch)

**Frank Walker**

Geschäftsführer

[frank.walker@alponte.ch](mailto:frank.walker@alponte.ch)

## 13 VERSCHIEDENE RÄUMLICHKEITEN BIS 220 PERSONEN

Der Raum kann der jeweiligen Anlassgrösse angepasst werden.



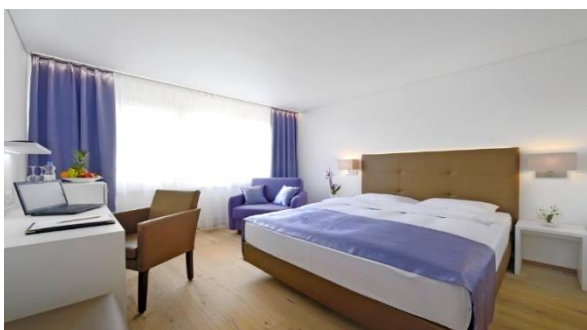
## KULINARISCHE VIELFALT UND AMBIENTE

Wir verfügen über flexible Speiseräumlichkeiten bis 220 Personen.



## 54 MODERNE HOTELZIMMER

Alle Zimmer mit Dusche, WC, Haartrockner, Flat-TV, Radio, Telefon, Zimmersafe, Klimaanlage, Kühlschrank, Schreibtisch und Loungesessel ausgestattet.  
WLAN und Parkplätze stehen kostenlos zur Verfügung.



## UNSERE PAUSCHALANGEBOTE

# SEMINARPAUSCHALE

	TAGESPAUSCHALE
	CHF 88 pro Person
Miete Seminarraum (1 Tag)	●
Technik-Grundausstattung 1 Beamer   Monitor, 1 Leinwand, 1 Flipchart, 1 Pinnwand	●
Kostenloser Internetzugang	●
Kaffeepause vormittags Kaffee/Tee, Jus, Sandwiches, Früchte	●
Kaffeepause nachmittags Kaffee/Tee, Jus, Gebäck, Früchte	●
Mineralwasser im Seminarraum	●
Mittagessen 3-Gang-Businesslunch	●
Kostenloser Parkplatz direkt beim Hotel	●



Die Preise gelten für Buchungen ab 10 Personen. Wenn weniger als 10 Personen am Seminar teilnehmen, verrechnen wir zusätzlich eine Raummiete von CHF 100.00.

UNSERE PAUSCHALANGEBOTE

# SEMINARPAUSCHALE MIT ÜBERNACHTUNG

	SEMINARPAUSCHALE MIT ÜBERNACHTUNG
	CHF 248 pro Person
Miete Seminarraum (1 Tag)	●
Technik-Grundausstattung 1 Beamer   Monitor, 1 Leinwand, 1 Flipchart, 1 Pinnwand	●
Kostenloser Internetzugang	●
Kaffeepause vormittags Kaffee/Tee, Jus, Sandwiches, Früchte	●
Kaffeepause nachmittags Kaffee/Tee, Jus, Gebäck, Früchte	●
Mineralwasser im Seminarraum	●
Mittagessen 3-Gang-Businesslunch	●
Abendessen 3-Gang Menü	●
Übernachtung im Einzelzimmer inklusive Frühstück	●
Kostenloser Parkplatz direkt beim Hotel	●

*Seminarpauschale bei Übernachtung im Doppelzimmer  
CHF 218.00 pro Person*



Die Preise gelten für Buchungen ab 10 Personen. Wenn weniger als 10 Personen am Seminar teilnehmen, verrechnen wir zusätzlich eine Raummiete von CHF 100.00.

## SEMINAR- UND KONFERENZRÄUME

RAUM	SEMINAR	U-FORM	GV	KONZERT	TAGES- LICHT	KLIMA- TISIERT	FLÄCHE (M <sup>2</sup> )	HÖHE (M)
1	30	20	30	60	●	●	82	2.84
2	30	20	30	60	●	●	82	2.84
3	40	25	40	80	●	●	90	2.84
1 + 2	70	40	100	150	●	●	164	2.84
2 + 3	70	40	100	150	●	●	172	2.84
1 - 3	110	55	220	220	●	●	254	2.84
1 + ½ 2	50	30	80	120	●	●	127	2.84
3 + ½ 2	50	30	80	120	●	●	135	2.84
5	16	14	24	○	●	●	50	2.45
6	16	14	24	○	●	●	50	2.45
5 - 6	40	26	40	○	●	●	100	2.45

### RAUMMIETEN

## SEMINAR- UND KONFERENZRÄUME

RAUM	TAGESMIETE	HALBTAGESMIETE
	7:00 - 17:00 UHR	7:00 - 12:00   13:30 - 17:00   18:30 - 23:00
1	CHF 600	CHF 450
2	CHF 600	CHF 450
3	CHF 600	CHF 450
1 + 2	CHF 950	CHF 850
2 + 3	CHF 950	CHF 850
1 - 3	CHF 1400	CHF 1250
1 + ½ 2	CHF 800	CHF 650
3 + ½ 2	CHF 800	CHF 650
5	CHF 450	CHF 300
6	CHF 450	CHF 300
5 - 6	CHF 600	CHF 450

## SITZUNGS - UND GRUPPENRÄUME

RAUM	SEMINAR	U-FORM	BLOCK	TAGES- LICHT	KLIMA- TISIERT	FLÄCHE (M <sup>2</sup> )	HÖHE (M)
4	○	○	12	●	●	30	2.40
7	○	16	14	○	●	55	2.28
8	○	○	10	●	●	28	2.40
9	○	○	10	●	●	28	2.40
10	○	11	○	●	●	28	2.80
11	○	○	8	●	●	25	2.35

### RAUMMIETEN

## SITZUNGS- UND GRUPPENRÄUME

RAUM	TAGESMIETE	HALBTAGESMIETE
	7:00 - 17:00 UHR	7:00 - 12:00   13:30 - 17:00   18:30 - 23:00
4	CHF 190	CHF 120
7	CHF 290	CHF 190
8	CHF 190	CHF 120
9	CHF 190	CHF 120
10	CHF 190	CHF 120
11	CHF 190	CHF 120

### Moderne Infrastruktur in all unseren Räumlichkeiten:

- Beamer, Monitor und Leinwand sind im Preis inbegriffen
- Alle Seminar- und Sitzungsräume sind klimatisiert
- Flipchart, Pinnwand und WLAN sind im Preis inbegriffen
- Zusätzliche Infrastruktur wie Notebook, Visualizer, Lautsprecheranlage mit Funkmikrofonen usw. mietbar (Siehe: Technische Hilfsmittel und Dienstleistungen)

## SEMINAR- UND KONFERENZRÄUME



Raum 1



Raum 2



Raum 3



Raum 1-3



Raum 5-6



Raum 5|6



Seminarfoyer



Seminarfoyer



Seminarlounge

## SITZUNGS- UND GRUPPENRÄUME



Raum 4



Raum 7 (ohne Tageslicht)



Raum 8|9



Raum 8|9



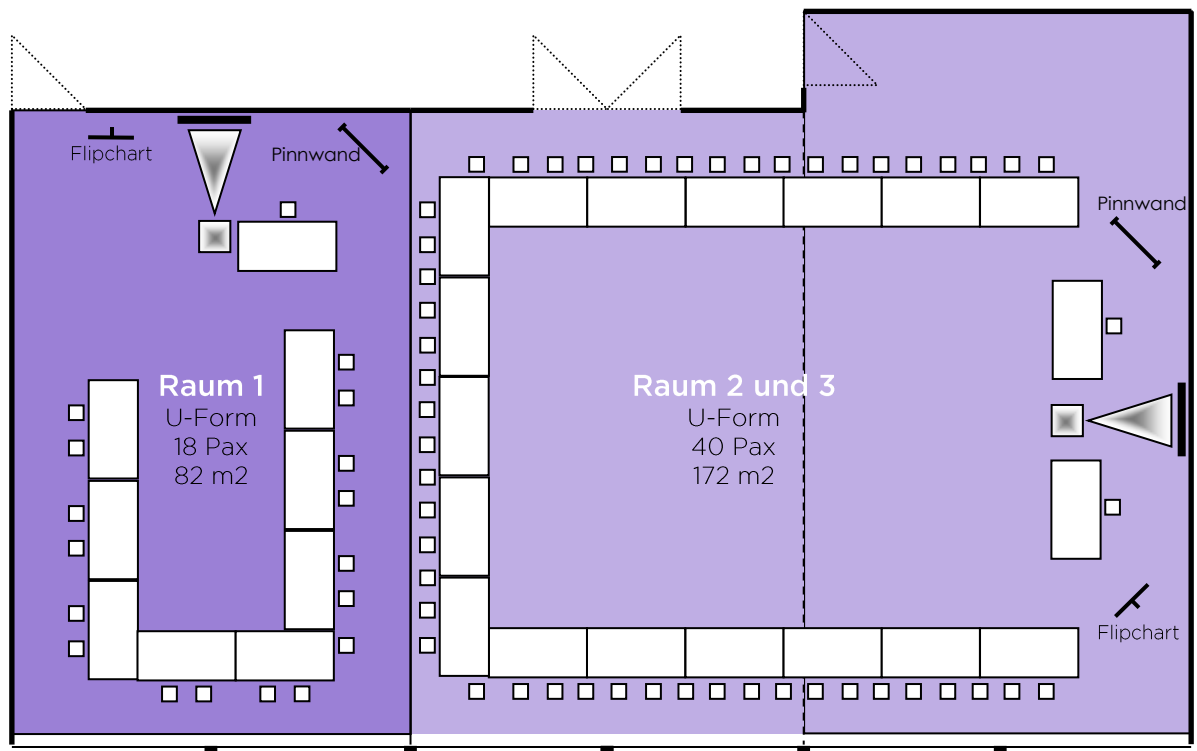
Raum 10



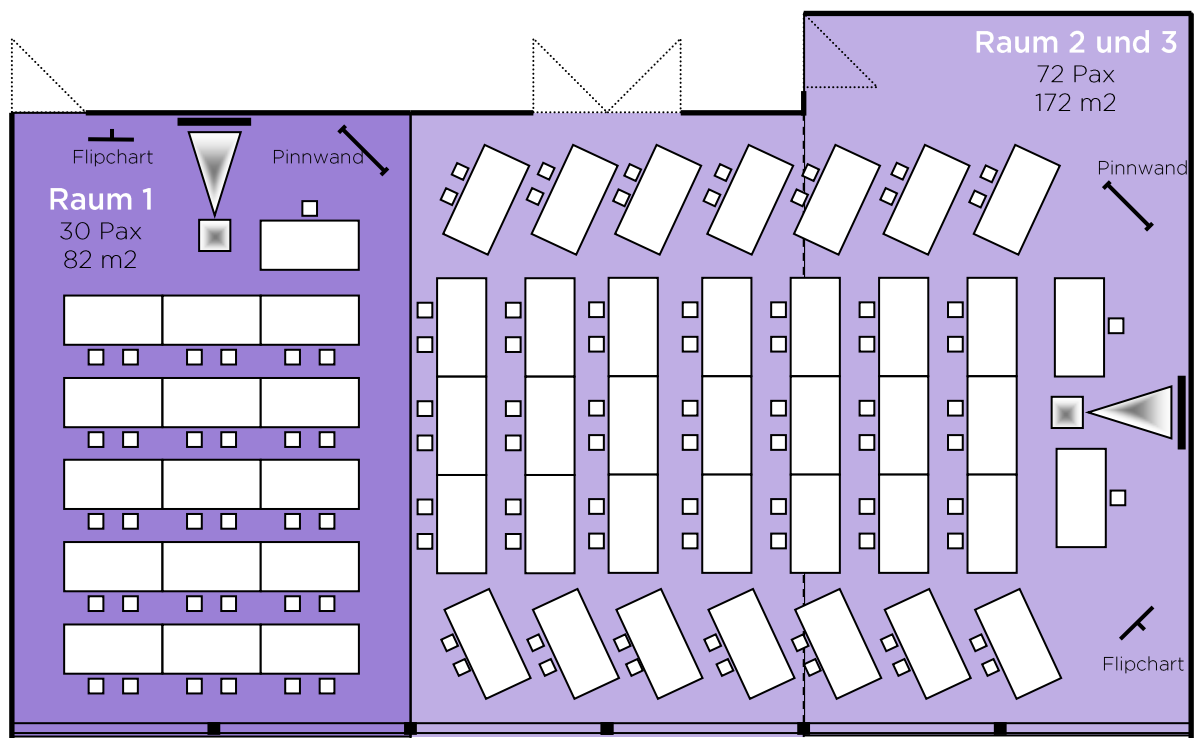
Raum 11



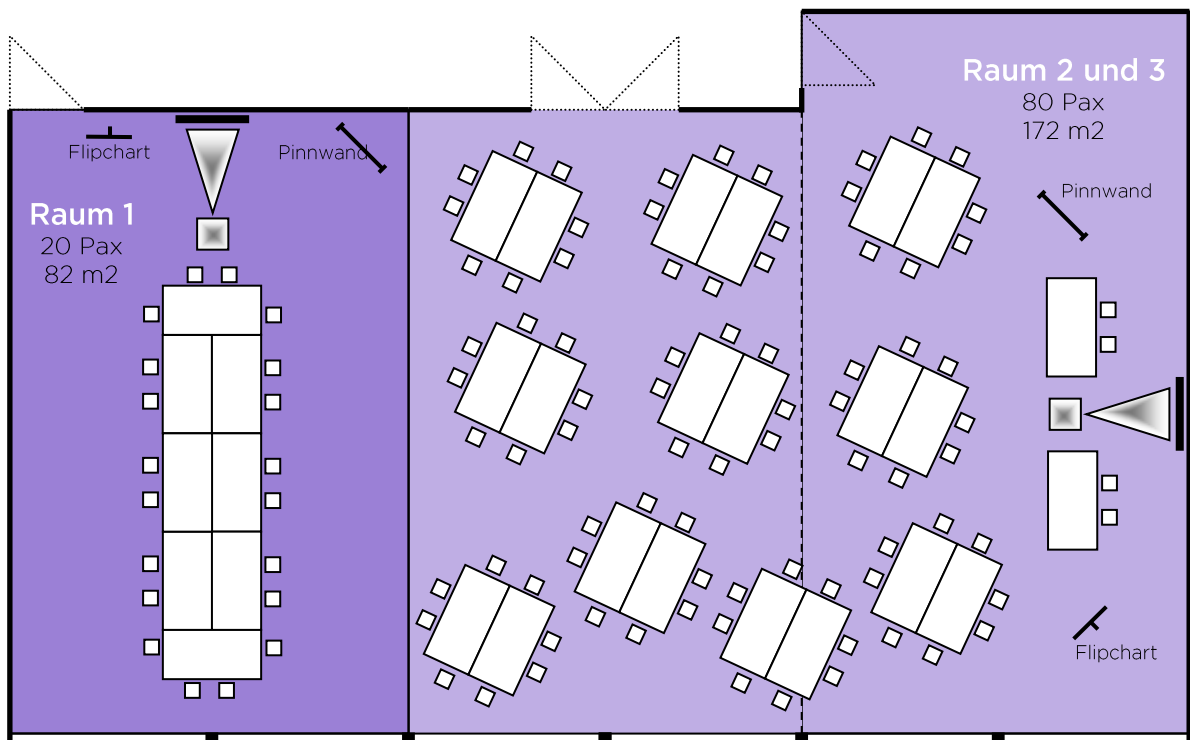
## U-FORM RAUM 1 / U-FORM RAUM 2+3



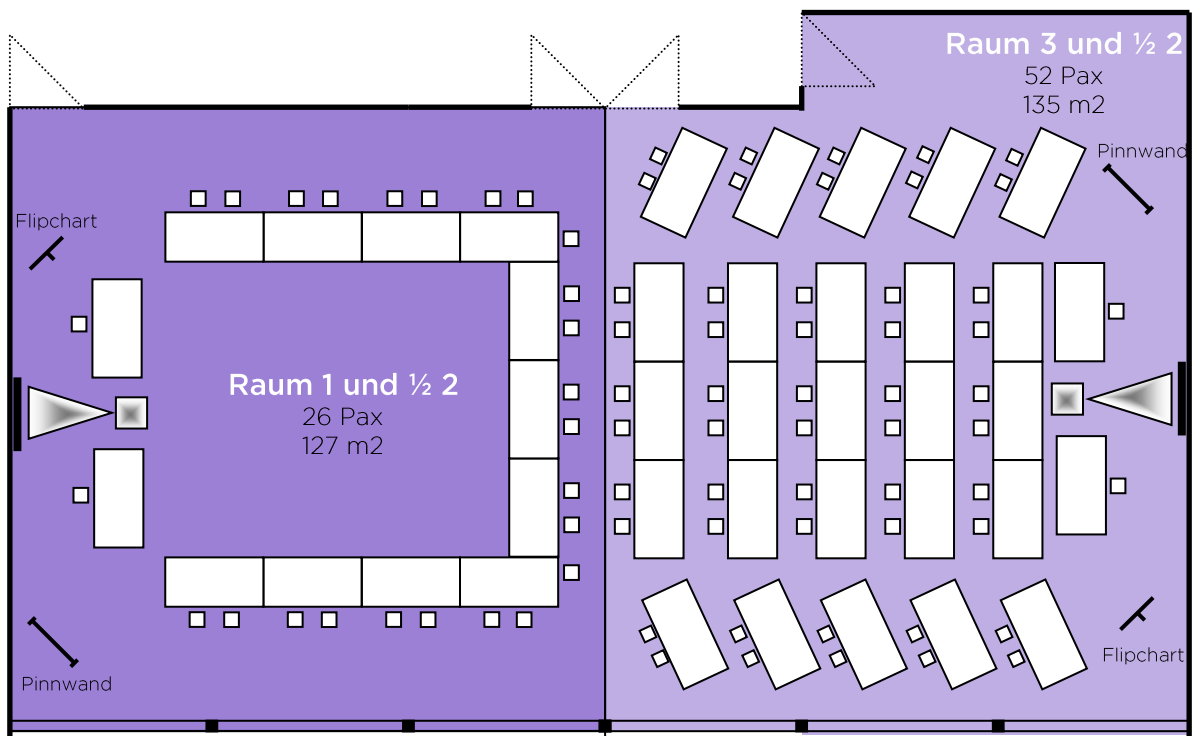
## SEMINARBESTUHLUNG RAUM 1 / SEMINARBESTUHLUNG RAUM 2+3



## BLOCKTISCH RAUM 1 / BLOCKTISCHE-BESTUHLUNG RAUM 2+3



## U-FORM RAUM 1+½ 2 / SEMINARBESTUHLUNG RAUM 3+½ 2



## TECHNISCHE HILFSMITTEL UND DIENSTLEISTUNGEN

# PREISE

MIETGEGENSTAND	MIETE HALBER TAG	MIETE GANZER TAG
Beamer   Monitor	CHF 30	CHF 50
Laptop	CHF 50	CHF 80
Zusätzlicher Flipchart mit Papier		CHF 10
Zusätzliche Pinnwand		CHF 10
Lautsprecheranlage mit 2 Funkmikrofonen		CHF 120
Visualizer	CHF 50	CHF 80
Holzbühne 2 x 3 Meter		CHF 120



Alle diese technischen Hilfsmittel sind vorhanden. Weitere Technikausrüstung können wir Ihnen selbstverständlich zu mieten und Ihnen zum Selbstkostenpreis weiter verrechnen. **Bitte bestellen Sie Ihre technischen Hilfsmittel frühzeitig.**

DIENSTLEISTUNG	PREIS
Fotokopien - schwarz-weiss	CHF 0.5
Fotokopien - farbig	CHF 1
Folienkopien	CHF 1.5

## SPEZIELL FÜR SEMINARTEILNEHMER

# ESSEN - GETRÄNKE - KAFFEEPAUSEN

3-Gang-Businesslunch	CHF 42
3-Gang-Abendessen	CHF 45
Begrüßungskaffee Kaffee, Tee, Jus und Gipfeli	CHF 7
Kaffeepausen vormittags oder nachmittags Kaffee, Tee, Jus, Früchte, Sandwiches oder Gebäck	CHF 9

## SPEZIELL FÜR SEMINARTEILNEHMER

# ÜBERNACHTUNG

Einzelzimmer inkl. Frühstücksbuffet	CHF 135
Doppelzimmer inkl. Frühstücksbuffet	CHF 180

## RAHMENPROGRAMME

Abwechslung macht das Leben süß ... und Seminare unvergesslich!

Deshalb bieten wir Ihnen die Möglichkeit, Ihr Seminar mit einem abwechslungsreichen Rahmenprogramm zu gestalten. Dabei richten wir uns ganz nach Ihren Wünschen. **Wir beraten Sie gerne!**

Auf den nachfolgenden Websites finden Sie interessante Angebote:

[www.myoberaargau.com](http://www.myoberaargau.com)

[www.bern.com](http://www.bern.com)

[www.mysolothurn.ch](http://www.mysolothurn.ch)

[www.mein-ausflug.ch](http://www.mein-ausflug.ch)

[www.teamevents.ch](http://www.teamevents.ch)

[www.wangen-a-a.ch](http://www.wangen-a-a.ch)



Städtli Wangen an der Aare



Städtlibesichtigung Wiedlisbach



Stadtbesichtigung Solothurn



Velofahrt an der Aare



Pontonierfahrten



Aareschiff „pAAREdisli“



Freibad Wangen an der Aare



Kletterpark Balmberg



Kartbahn Race Inn Roggwil



Bowlingcenter Langenthal



Jurawanderung



Grillplausch an der Aare



Minigolf in Zuchwil/Solothurn



Alpaka-Trekking

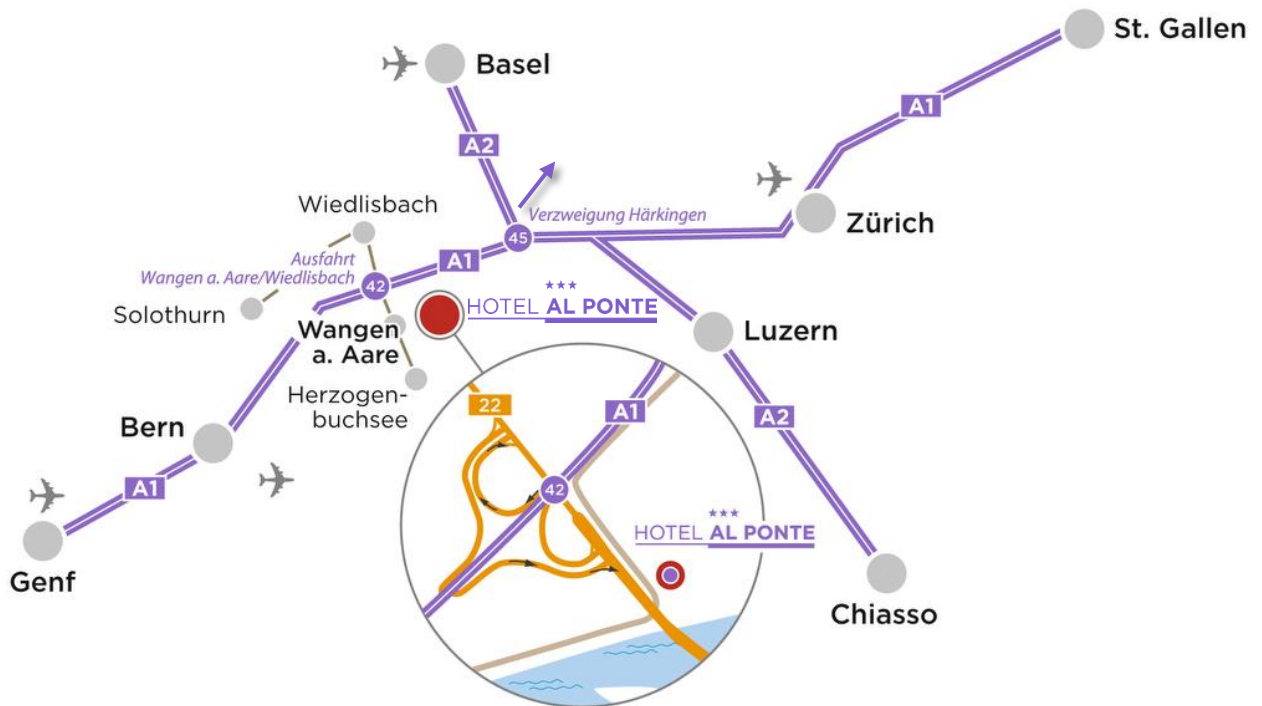


Schloss Thunstetten



Dies sind nur ein paar Möglichkeiten. Lassen Sie Ihrer Fantasie freien Lauf – wir tun unser Möglichstes, um Ihr Rahmenprogramm nach Ihren Wünschen zu gestalten. **Kontaktieren Sie uns frühzeitig!**

# SITUATIONSPLAN



Das Hotel al ponte in Wangen an der Aare | Wiedlisbach ist sehr zentral gelegen im Schweizer Mittelland direkt an der A1. Von Bern, Basel, Zürich und Luzern erreichen Sie uns innert 20-50 Minuten. Wir verfügen über 100 Parkplätze, die für unsere Gäste kostenlos sind.

## Anreise mit dem Auto

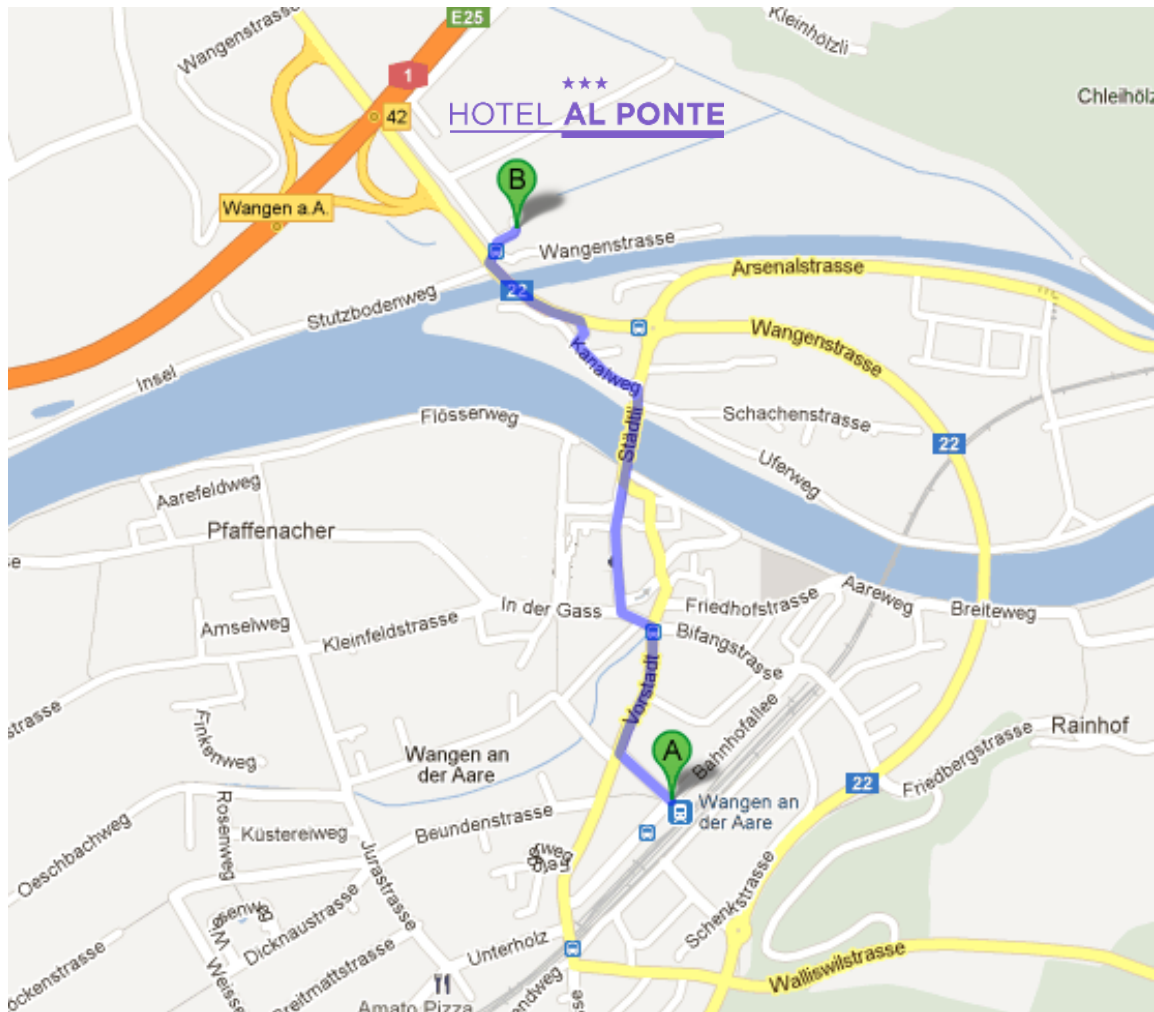
Autobahn A1 Bern-Zürich, Ausfahrt Wangen an der Aare | Wiedlisbach (Ausfahrt 42), Richtung Wangen an der Aare direkt auf der linken Seite.

## Anreise mit ÖV

Wangen an der Aare liegt an der SBB-Linie Olten-Solothurn, mit Anschluss an Zugverbindungen in die ganze Schweiz. Sie erreichen uns zu Fuss vom Bahnhof Wangen an der Aare innert 10-15 Minuten. Distanz 1.1 km.

GANZ FÜR SIE DA	SO FINDEN SIE UNS	ÖFFNUNGSZEITEN
<p><b>Hotel al ponte</b> Wangenstrasse 55 3380 Wangen an der Aare Schweiz</p> <p>0041 32 636 54 54 0041 32 636 54 55 info@alponte.ch www.alponte.ch</p>	<p>Angaben für Navigationsgeräte: Wangenstrasse 55 4537 Wiedlisbach (WICHTIG!) Schweiz</p> <p>Koordinaten: N 47° 14' 25", E 7° 39' 11" Geocode: 47.240157, 7.653053</p>	<p>Unser Hotel-Restaurant ist das ganze Jahr täglich von 06.00 - 23.30 Uhr geöffnet.</p> <p><b>AUSNAHMEN:</b> Betriebsferien zwischen Weihnachten und Neujahr. Genaue Öffnungszeiten entnehmen Sie bitte unserer Website.</p>

## ANREISE MIT ÖV / FUSSWEG VOM BAHNHOF



### Anreise mit ÖV

Wangen an der Aare liegt an der SBB-Linie Olten-Solothurn, mit Anschluss an Zugverbindungen in die ganze Schweiz.

Bus Linie: Bahnhof Wangen an der Aare-Farnern

Mo-Fr: Alle 30 Minuten (bis 19.00 Uhr)

Sa-So: Alle 60 Minuten (bis 19.00 Uhr)

### Fussweg vom Bahnhof

Sie erreichen uns zu Fuss vom  Bahnhof Wangen an der Aare innert 10-15 Minuten. Distanz 1.1 km

# ALLGEMEINE GESCHÄFTSBEDINGUNGEN

STAND JANUAR 2025

## 1. ANZAHL TEILNEHMENDE | PERSONEN

Die definitive Teilnehmer- | Personenzahl muss uns bis spätestens 7 Tage vor dem Anlass mitgeteilt werden. Spätere Änderungen bis am Vortag des Anlasses, welche mehr als 5 % von der definitiv gemeldeten Teilnehmer- | Personenzahl abweichen, werden Ihnen in Rechnung gestellt. Die am Vortag des Anlasses gemeldete Anzahl ist für uns verbindlich und wird definitiv verrechnet, auch wenn am Anlasstag weniger Personen teilnehmen. Bei einer höheren Teilnehmer- | Personenzahl wird die effektive Anzahl Personen verrechnet.

## 2. DETAILABSPRACHEN

Die Detailabsprache für Seminare, Sitzungen und Konferenzen muss bis spätestens 7 Tage vor dem Anlass gemacht werden, bei Banketten bis 14 Tage vor dem Anlass. Die Pauschalpreise gelten auch, wenn einzelne Teilnehmende nicht alle Leistungen beziehen und/oder vorzeitig abreisen.

## 3. ANNULLATIONSKOSTEN FÜR ANLÄSSE WIE SEMINARE | TAGUNGEN | SITZUNGEN | PRÄSENTATIONEN | BANKETTE | HOCHZEITEN | ETC.

Wird ein definitiv bestätigter Anlass annulliert, stellen wir Ihnen die reservierten Tagungsräume, Arrangements, Verpflegungsleistungen, Menüpreise und Hotelzimmer wie folgt in Rechnung:

- |                                   |  |
|-----------------------------------|--|
| 1. bis 30 Tage vor der Ankunft    | → keine Kosten bzw. CHF 500.00 bei grossen Anlässen   Hochzeiten * |
| 2. 21 bis 29 Tage vor der Ankunft | → 25 % der vereinbarten Leistungen                                 |
| 3. 13 bis 20 Tage vor der Ankunft | → 50 % der vereinbarten Leistungen                                 |
| 4. 4 bis 12 Tage vor der Ankunft  | → 75 % der vereinbarten Leistungen                                 |
| 5. 0 bis 3 Tage vor der Ankunft   | → 100 % der vereinbarten Leistungen                                |

Unter vereinbarten Leistungen verstehen wir: Arrangements | Raummieten | Menüpreis x Personenzahl x Anzahl Tage

\* Als Bestätigung für die definitive Reservation von grossen Anlässen und Hochzeiten erheben wir eine Akontozahlung in Höhe von CHF 500.00. Sollte der Anlass von Ihrer Seite danach storniert werden, so verfällt diese Anzahlung als Stornogebühr zu unseren Gunsten.

## 4. ZIMMERANNULLATIONSKOSTEN BIS MAX. 5 RESERVIERTE ZIMMER

Bei Zimmerannullationen bitten wir Sie, uns spätestens 48 Stunden vor vereinbarter Ankunft der Teilnehmenden Bescheid zu geben. Ansonsten verrechnen wir diese Reservation als No-Show. Ab 6 reservierten Hotelzimmern gelten die Zimmerannullationskosten für Gruppen unter Punkt 5. Zimmerreservierungen gelten bis 19.00 Uhr des Anreisetages als garantiert, ausser es sei eine andere Ankunftszeit vereinbart. Danach hat das Hotel das Recht, die Zimmer weiterzugeben.

## 5. ZIMMERANNULLATIONSKOSTEN FÜR GRUPPEN AB 6 RESERVIERTEN ZIMMERN

Bei Zimmerreservation für Gruppen ab 6 Hotelzimmern gelten folgende Annullationsbedingungen:

- |                                      |                                     |
|--------------------------------------|-------------------------------------|
| 1. bis 30 Tage vor der Ankunft       | → keine Kosten                      |
| 2. 15 bis 29 Tage vor der Ankunft    | → 50 % der vereinbarten Leistungen  |
| 3. 7 bis 14 Tage vor der Ankunft     | → 70 % der vereinbarten Leistungen  |
| 4. 48 Std bis 6 Tage vor der Ankunft | → 90 % der vereinbarten Leistungen  |
| 5. 0 bis 48 Stunden vor der Ankunft  | → 100 % der vereinbarten Leistungen |

Unter vereinbarten Leistungen verstehen wir: Anzahl Zimmer x Anzahl Nächte x Zimmerpreis bzw. Arrangementpreis (Logement, Frühstück, Halb- und Vollpension)

## 6. RECHNUNGSSTELLUNG

Sie erhalten einige Tage nach Ihrem Anlass die Rechnung zugestellt. Diese ist rein netto innert 10 Tagen zu bezahlen.

## 7. ZAHLUNGSBEDINGUNGEN

Beim Rechnungsversand für Beträge unter CHF 50.00 erheben wir zusätzlich eine Bearbeitungsgebühr von CHF 5.00. Für den Rechnungsversand ins Ausland erheben wir einen Auslandfakturazuschlag von CHF 15.00. Die Zahlungen sind vollständig zu leisten, allfällige Abzüge werden kostenpflichtig nachbelastet. Bei verspäteter Zahlung fallen Verzugskosten (Mahnsesen pro Mahnung CHF 20.00) und Verzugszinsen von 5 % ab dem Tag der Fälligkeit an. Gerichtsstand ist der Sitz unserer Firma.

## 8. VERSICHERUNG BEI DIEBSTAHL

Mitgebrachte Gästeeffekten, Wertgegenstände, Schulungsmaterial, EDV-Geräte, etc. sind bis zu einem Maximalbetrag von CHF 5'000.00 pro Ereignis bei Einbruchdiebstahl und Beraubung durch unsere Versicherung gedeckt. Darüber hinaus übernehmen wir keine Haftung. Der einfache Diebstahl ist nicht versichert.

Stand Januar 2025 | Alle Preise inkl. MwSt. | Preisänderungen vorbehalten